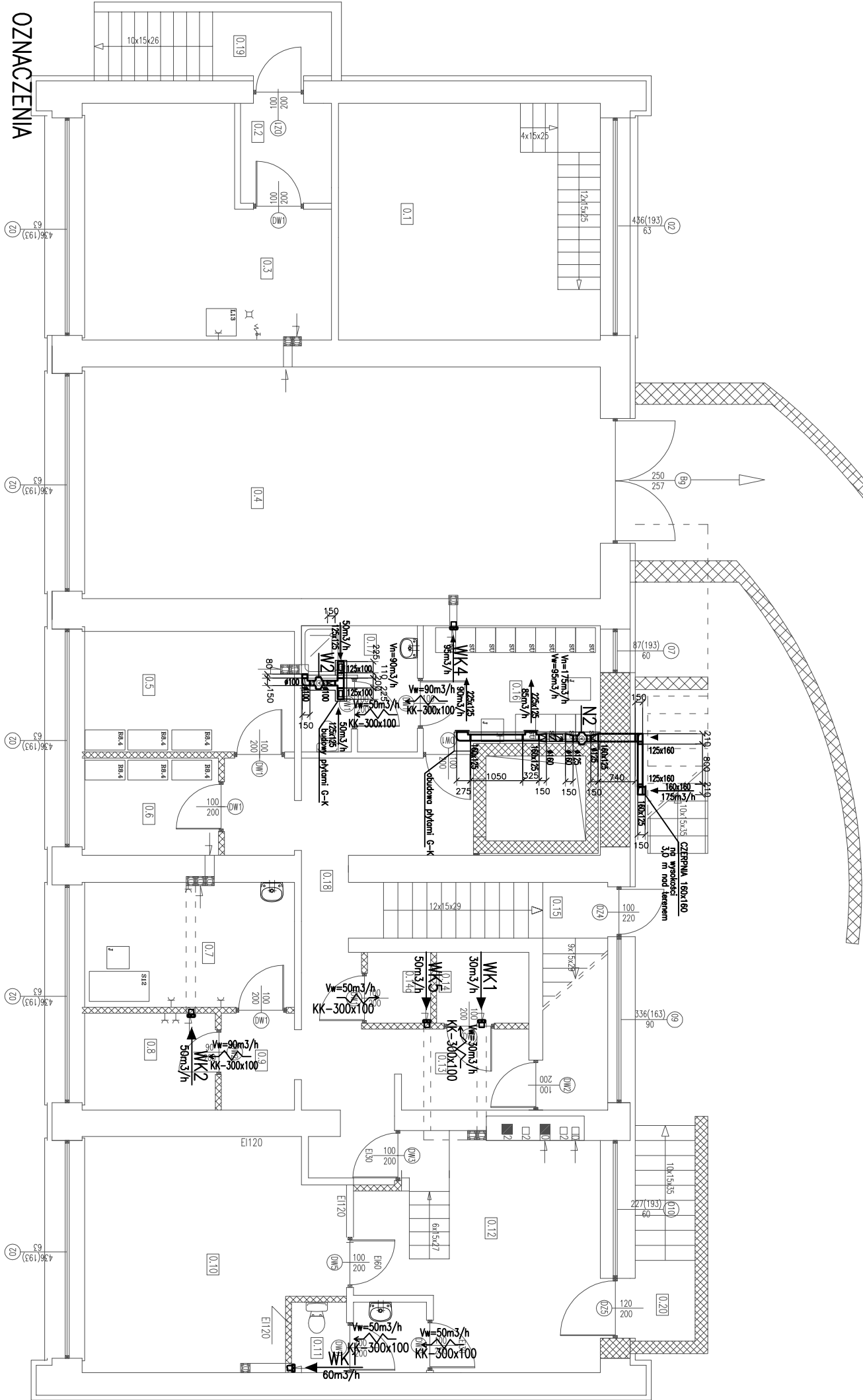


RZUT PIWNIC

SKALA 1:100



NR	NAZWA POMIESZCZENIA	Pow.[m ²]	RODZAJ POSADZKI	WYS.POM.
0.1	Mogazyn opteki	24,83	terakota	2,54
0.2	Wiatrołap	3,64	terakota	2,54
0.3	Pom. odpadów medycznych	19,53	terakota	2,54
0.4	Garaż	48,11	terakota	2,54
0.5	Mogazyn sprzętu zapasowego	10,66	terakota	2,54
0.6	Mogazyn bielizny czystej	5,32	terakota	2,54
0.7	Pom. policoza	10,62	terakota	2,54
0.8	Pom. kompresora	5,16	terakota	2,54
0.9	Komunikacja	2,83	terakota	2,54
0.10	Skład opłtu	22,28	terakota	3,45
0.11	WC dla palacza	3,65	terakota	3,45
0.12	Kotłownia	19,97	terakota	3,45
0.13	Komunikacja	4,13	terakota	2,54
0.14	Mogazyn bielizny brudnej	2,61	terakota	2,54
0.14a	Maszynownia windy	1,80	terakota	2,54
0.15	Klatka schodowa	10,28	terakota	2,54
0.16	Szatnia	8,53	terakota	2,54
0.17	WC dla personelu	6,02	terakota	2,54
0.18	Komunikacja	19,59	terakota	2,54
0.19	Klatka schodowa	6,08	terakota	2,54
0.20	Klatka schodowa	5,40	terakota	2,54
Powierzchnia całkowita		240,25		


- OZNACZENIA**
- N1 – układ nawiewny N1
 - W1 – układ wywiewny W1
 - N2 – układ nawiewny N2
 - W2 – układ wywiewny W2
 - N3 – układ nawiewny N3
 - W3 – układ wywiewny W3

OZNACZENIA

- N1 centrala nawiewna typ TA-11100EL z ogrzewnicą elektryczną moc 9kW +0,325kW/400V
Vn=630m³/h, spręż 200Pa z tłumikiem typ LDC 250-900
- W1 wentylator dachowy typ DVS Vw=650m³/h, moc130W/230V praca zblokowana z N1
- N2 wentylator nawiewny typ Vent-125 B Vn=155 m³/h, spręż 80Pa z ogrzewnicą elektryczną DH-160/20 moc 2kW +0,080kW/230V
- W2 wentylator wyciągowy typ Vent-100 Vw=100m³/h moc 50W/230V, praca zblokowana z N2
- UWK Konwektor wentylatorowy podwieszony do stropu, z komorą mieszającą,
z nagrzewnicą elektryczną Vn=170m³/h, moc nagrzewnic 1,4kW,
napięcie 1x230 V 900 ob[1/min], ze sterownikiem termostatycznym – praca zblokowana z wentylatorem wyciągowym WK3

UWAGI:

- PRZEMODY WENTYLACYJNE OBUDOWAĆ PŁYTAMI Z KARTON – GIPSU

<div><div></div><div>Dom z klasą projekty budowlane</div></div>				25-008 Kielce ul.Staszica1/P.108	
Obiekt:	OŚRODEK ZDROWIA				
Adres:	RAKÓW dz. nr ewid. 2976/3 i 2980/5				
Tytuł rysunku:	RZUT PIWNIC – WENTYLACJA				
Stadium:	Projekt wykonawczy			Podpis	
Projektował:	mgr inż. K. Chodacko			sanitarna KL-54/02	
Sprawdził:	mgr inż. D. Warda			sanitarna 70/82	
Opracował:	mgr inż. W. Tomaszewska			sanitarna	
1:100		Data: 01-2008		Specjalność	Nr uprawnień
					Nr rysunku: 14
				Strona:	

UWAGA: Niniejsza dokumentacja ani, zdana jej część, nie może być powielana ani rozpowszechniana za pomocą urządzeń elektronicznych, mechanicznych, kopiujących, nagrywających i innych bez pisemnej zgody posiadacza praw autorskich: "Dom z klasą"

UWAGA: Niniejsza dokumentacja ani żadna jej część nie może być powielana ani rozpowszechniana za pomocą urządzeń elektronicznych, mechanicznych, kopiujących, nagrywających i innych bez pisemnej zgody posiadacza praw autorskich. Dom z klasą